

REKLAMNE TABLE



KOVINC
www.kovinc.si

REKLAMNE TABLE

Posebno pozornost namenjamo razvoju reklamnih tabel za notranje in zunanje označbe objektov. Na podlagi celostne grafične podobe, želja in povpraševanja naročnikov, nudimo inženiring, izdelavo in montažo reklamnih tabel za poslovne, trgovske in proizvodne objekte.

Skupina strokovnjakov vam bo znala svetovati in pripraviti rešitve na celostnem področju od osnutka, konstrukcijskih, elektro in montažnih rešitev.

Projektiramo, izdelujemo, montiramo:

- enostranske ali dvostranske reklamne table v svetlobni ali navadni izvedbi,
- samostojne črke v svetlobni ali navadni izvedbi,
- usmerjevalnike, toteme, drogove in piktograme v svetlobni ali navadni izvedbi,
- svetlobne kasete, obrobe in konzole z napisno površino iz platna, pleksija ali aluminija,
- obcestne označevalne table v svetlobni ali navadni izvedbi.

PETROL d.d. Ljubljana, MERKUR d.d., EUROPLAKAT d.o.o., MERCATOR d.d., ZORA, INTERMERCUR NOVA d.o.o., MERCATOR-H d.o.o., MERCATOR-S d.o.o., SPORTINA Bled, CONDOR Real d.o.o., AVTO KRKA d.o.o., CONDOR Real d.o.o., UNITRON, SIMOBIL d.d., RTC Krvavec d.d., EMIGMA d.o.o., WURCHER Media, INLES, LIDL, UNI-MOBIL d.o.o., MERSTEEL d.o.o., PAN ELEKTRONIK d.o.o., MOTOMAT d.o.o., MANA Moda d.o.o., EURO PETROL d.o.o., TAM TAM d.o.o., NIMBUS d.o.o., PROTECHNIK d.o.o., idr.



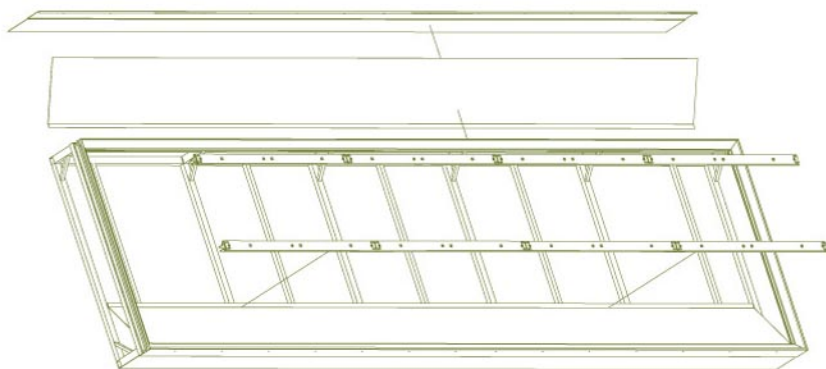
SVETLOBNE KASETE večjih dimenzij

Svetlobne kasete izdelujemo v izvedbi "na platno", kar pomeni, da na ogrodje, izdelano iz Al cevi in Al ojačitev, privarimo posebej oblikovane, ekstrudirane Al profile, na katere se s pomočjo napenjalcev enostavno napne translucenčno platno.

Podsvetlitev se običajno izvede ali s fluo svetilkami (preko elektronskih predstikalnih naprav) ali s pomočjo neonskih cevi z napajanjem preko transformatorjev.

Oba načina se v zadnjem času opuščata, predvsem zaradi energetske neučinkovitosti, delno pa tudi zaradi nedavno uveljavljene državne "Uredbe o mejnih vrednostih svetlobnega onesnaževanja okolja".

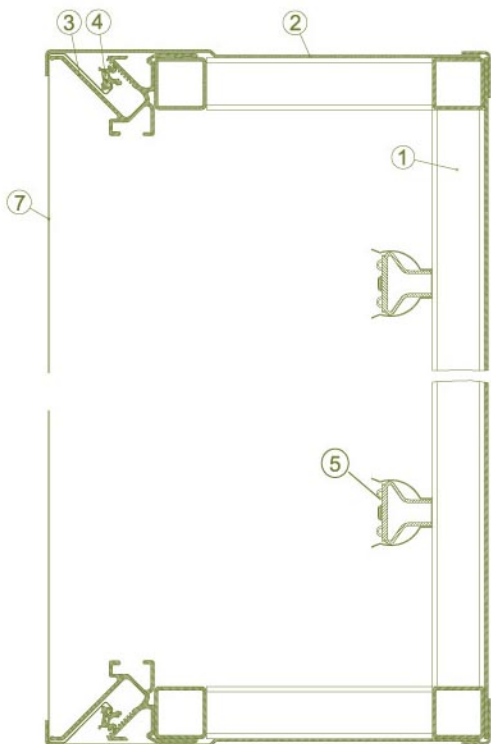
Podsvetlitev se zamenjuje z LED tehnologijo podsvetljevanja.



LED tehnologija

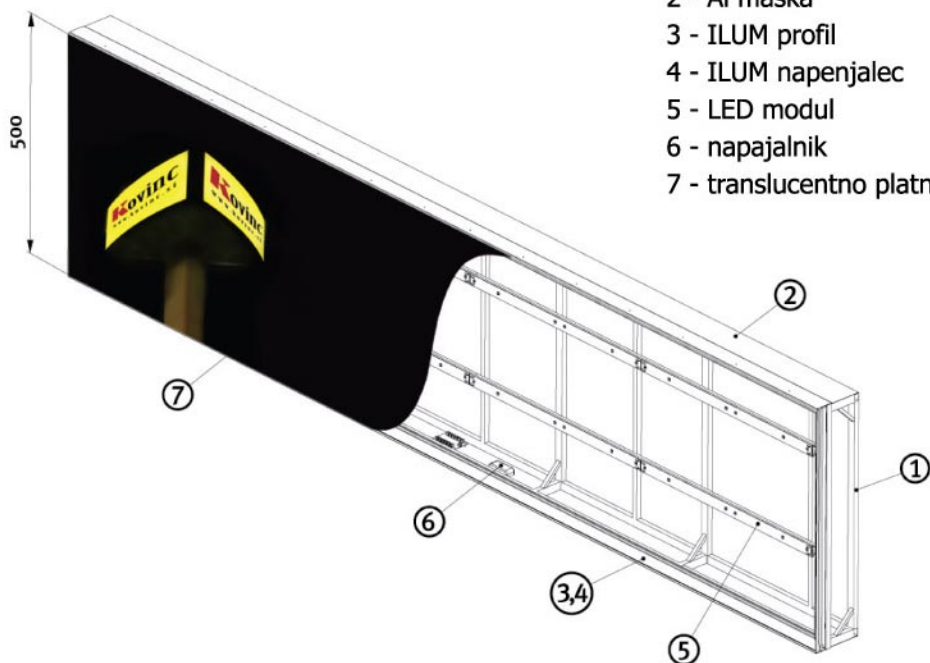
Z našimi razvojnimi partnerji nudimo zadnjo generacijo LED tehnologije podsvetlitve, vgrajujemo LED diode in napajalnike najvišje kakovosti, z dolgo življenjsko dobo, energetsko učinkovite (zelo nizki stroški porabljene električne energije, nizki stroški vzdrževanja in servisiranja ..), v skladu z omenjeno "Uredbo o mejnih vrednostih svetlobnega onesnaževanja okolja", s pridobljenimi certifikati SIQ.

Poleg izdelave in trženja svetlobnih kaset (kakor tudi drugih oblik svetlobnih in nesvetlobnih elementov), so našim partnerjem na voljo tudi Al profili in napenjalci, ter kompletna paleta LED modulov. Na ta način si vsakdo lahko po lastnih željah dopolni svoje izdelke z ustrežno razsvetljavo – varčno, zanesljivo in dolgotrajno.



dom 

Svetlobna kasetna



- 1 - Al ogrodje svetlobne kasete
- 2 - Al maska
- 3 - ILUM profil
- 4 - ILUM napenjalec
- 5 - LED modul
- 6 - napajalnik
- 7 - translucenčno platno

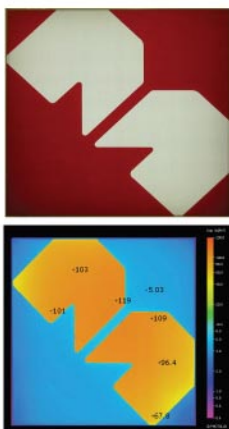


Meritve svetlosti reklamnih tabel

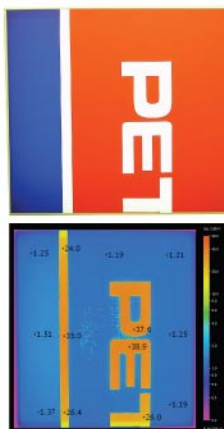
Meritve svetlosti naših reklamnih tabel so bile izmerjene po najnovejši metodi, ki omogoča vpogled v svetlost v nekaj tisoč točkah vsake table.

Na ta način smo lahko optimirali reklamne table in tako preprečili pojavljanje neljubih svetlih in temnih lis.

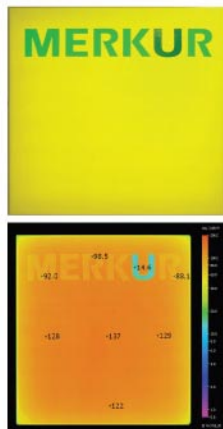
Naše reklamne table imajo neverjetno enakomernost. Na spodnjih slikah so prikazane slike reklamnih tabel in izmerjene vrednosti svetlosti s kalibriranim digitalnim fotoaparatom in programskim paketom Photolux®. Meritve so bile izvedene v sodelovanju z Laboratorijem za razsvetljavo in fotometrijo Fakultete za elektrotehniko v Ljubljani.



Logotip Mecator in izmerjene svetlosti (35 W / m²)



Del napisa Petrol in izmerjene svetlosti (17 W / m²)



Logotip Merkur in izmerjene svetlosti (35 W / m²)

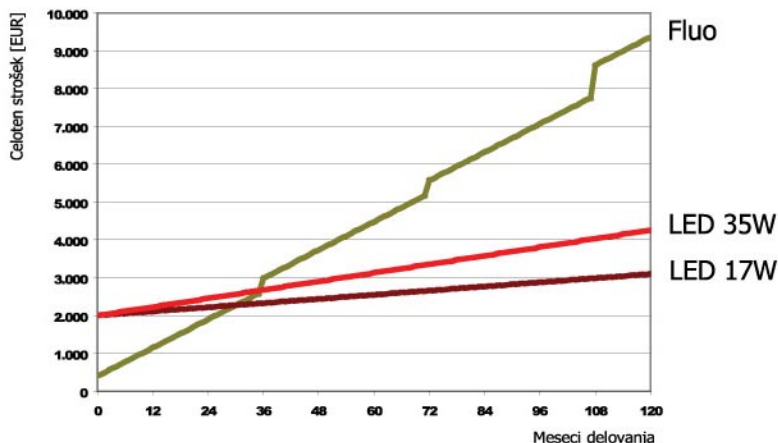


Vračanje investicije

Zavedamo se, da je začetna investicija pri namestitvi LED tehnologije v svetlobne table višja kot pri fluorescenčnih sijalkah, vendar se investicija hitro povrne (do 3 leta), saj je poraba električne energije tudi do 10x manjša kot pri obstoječih reklamnih tablah.

V kolikor upoštevamo še stroške vzdrževanja in življenjske dobe, pa v določenih primerih pridemo na dobo vračanja pod 2 leti.

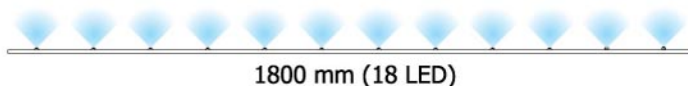
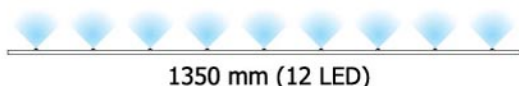
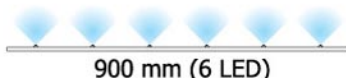
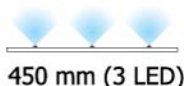
Zaradi Uredbe o mejnih vrednosti svetlobnega onesaževanja (Ur. List RS št. 81/2007), je uporaba fluorescenčnih sijalk pri moči 17W/m² in pri 35W/m² pravzaprav nemogoča.



LED moduli

Izbirate lahko med moduli različnih dolžin. Z njimi boste lahko osvetlili svetlobno tablo poljubnih dimenzij. Vsi moduli so opremljeni s svetlečimi diodami zadnje generacije, katerih glavna lastnost je visok svetlobni izkoristek. Ob ustrezni globini svetlobne kasete (20 cm) bo vaša reklamna tabla zavidljivo svetla in logotip enakomerno presvetljen.

Moduli so na voljo v naslednjih dimenzijah:



Pri dimenzioniranju svetlobnega dela vaše reklamne table upoštevajte, da je priporočena razdala med LED moduli med 200 in 250 mm.

Certifikat o ustreznosti

trajno nameščene svetilke -
svetlobne reklamne kasete SKP.

Certifikat za osvetljevanje svetlobnih reklamnih tabel

SIQ certifikati po direktivi LVD,
EMC in CE za osvetljevanje
svetlobnih reklamnih tabel z LED
moduli, v skladu z uredbo o
mejnih vrednostih svetlobnega
onesnaževanja okolja.

